



РЕЗУЛЬТАТЫ ОПРОСА NPS

КОТТЕДЖНЫЙ ПОСЁЛОК
«Коркинский ручей»

ФЕВРАЛЬ 2025

Уважаемые жители посёлка «Коркинский ручей»!

В начале 2025 года компания «ФАКТ.» провела уже традиционный ежеквартальный опрос NPS (готовность рекомендовать нас своим друзьям и знакомым). Выражаем благодарность всем, кто принял участие в опросе – с помощью вашей обратной связи мы выявляем точки роста компании и улучшаем условия жизни в коттеджных посёлках «ФАКТ.». Мы очень рады вашей активности, и стараемся обстоятельно отвечать на все ваши вопросы и комментарии.

Также мы благодарим всех, кто оставил свои контактные данные для индивидуальной связи. Мы обязательно свяжемся с вами в ближайшее время, если еще не успели это сделать!



Вопросы к застройщику

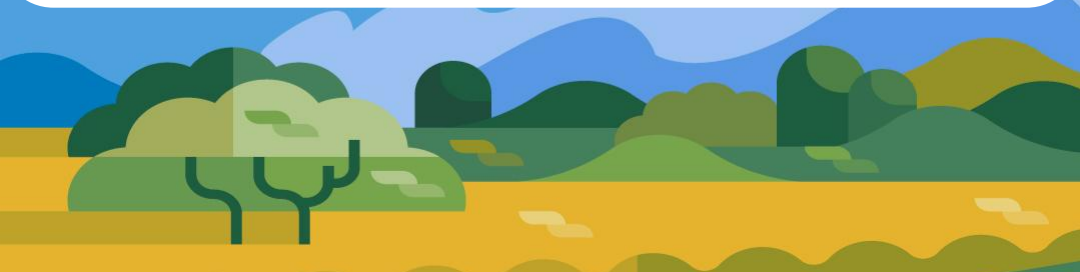
Остановка и полоса разгона на Мурманском шоссе

К сожалению, мы не можем повлиять на развитие трассы Р-21 «Кола», к которой относится Мурманское шоссе. Это автодорога федерального значения, и решения о ее модернизации принимает сам балансодержатель. В ближайшее время Росавтодор не планирует строить остановку и полосу разгона.

Развитие поселка

Мы слышим жителей, которые хотели бы оградить коттеджный посёлок от Мурманского шоссе, установить контрольно-пропускной пункт итп. Эти и другие масштабные работы по улучшению инфраструктуры возможны только при финансировании со стороны жителей поселка.

Направьте идеи по развитию поселка в Службу Сервиса, чтобы провести собрание жителей и коллективно принять решение о том, какие предложения действительно нужно реализовать.



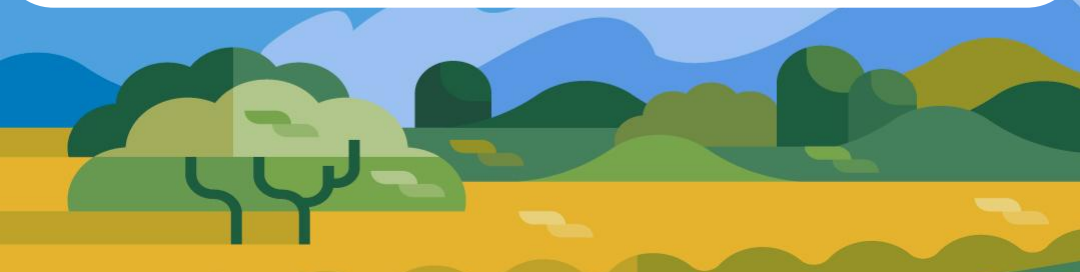
Вопросы к обслуживанию и сервису в поселке

Дороги

Сервисная Компания регулярно, с периодичностью, соответствующей регламенту эксплуатации, осуществляет уборку территории, локальный ремонт канав и дорожного покрытия, ограждения, покос травы и уборку снега.

Подробнее с перечнем услуг Вы можете ознакомиться [на сайте сервисной компании](#).

Сервисная Компания регулярно проводит ямочный ремонт дорожного полотна. Дважды в год мы заказываем выравнивание грейдером.



Уборка дорог от снега

В зимний период эта работа первого приоритета для Сервисной Компании.

Снежный покров убирается при достижении 15 см. В первую очередь очищаются основные проезды, далее – прилегающие, а затем – тупики. Все рабочие поселка выводятся на уборку брусверов (насыпей), образованных тракторами.

В декабре 2024 года полная уборка поселка и подъездных дорог тракторами осуществлялась 15, 16 и 20 декабря, а в январе 2025 2, 4 января, с 8 по 13 января и 15 января. Во все остальные дни проводилась ручная чистка снега на всех основных улицах, антигололедная обработка опасных участков и въездов в коттеджных поселках.

Покос травы

Мы обязательно проинструктируем наших работников перед началом сезона, чтобы обеспечить более аккуратную работу и избежать повреждения кабелей.



Освещение

К сожалению, проектом не предусмотрено уличное освещение в первой очереди коттеджного поселка.

Вывоз мусора

Сервисная Компания может рассмотреть возможность оказания дополнительно оплачиваемой услуги по вывозу ТБО от участков жителей, при условии наличия договора с СК и отсутствия задолженности по договору услуг, если иное не предусмотрено договором.

Дренажная система

В осенний и зимний периоды 2024-25 года Сервисная Компания внимательно следила за состоянием дренажных канав и регулярно проводила очистку канав и трубопересечек.

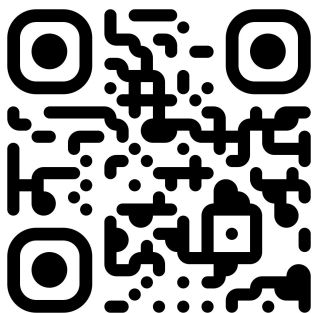


Уважаемые жители, напоминаем, что наш опрос является анонимным. Если вдруг вы не нашли ответ на свой вопрос или комментарий, это значит, что мы не до конца его поняли. Просим вас формулировать запросы более конкретно, чтобы мы могли на них точно и предметно ответить.

Мы обязательно продолжим делиться с вами новостями о предстоящих изменениях и улучшениях в ваших коттеджных поселках. Просим вас продолжить активно участвовать в будущих опросах — ваше мнение помогает нам совершенствоваться и учитывать все важные моменты!

По вопросам вы можете обратиться в Службу Сервиса ФАКТ.:

- Тел. [+7 \(812\) 421-93-93](tel:+7(812)421-93-93) (Пн - Пт | 10:00 – 18:00)
- service2@fakt-group.ru
- [Мобильное приложение](#) и подробную инструкцию по его установке можно скачать [здесь](#) или перейти по QR-коду





**СПАСИБО ЗА ВАШУ
ОБРАТНУЮ СВЯЗЬ!**

**ВЫ ПОМОГАЕТЕ НАМ
СТАТЬ ЛУЧШЕ!**

