



РЕЗУЛЬТАТЫ ОПРОСА NPS

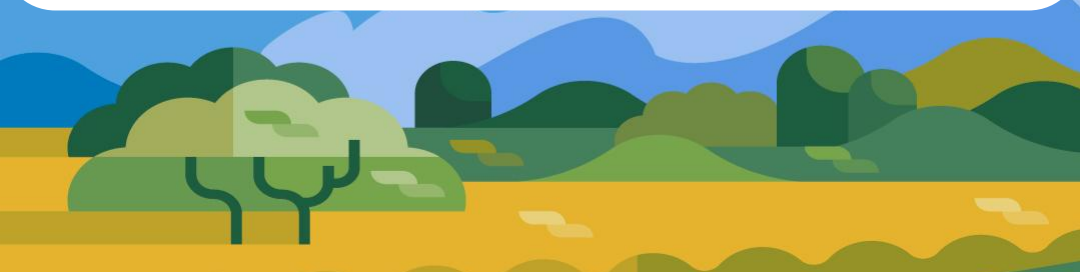
КОТТЕДЖНЫЙ ПОСЁЛОК
«Прилесный стиль»

ФЕВРАЛЬ 2025

Уважаемые жители посёлка «Прилесный стиль»!

В начале 2025 года компания «ФАКТ.» провела уже традиционный ежеквартальный опрос NPS (готовность рекомендовать нас своим друзьям и знакомым). Выражаем благодарность всем, кто принял участие в опросе – с помощью вашей обратной связи мы выявляем точки роста компании и улучшаем условия жизни в коттеджных посёлках «ФАКТ.». Мы очень рады вашей активности, и стараемся обстоятельно отвечать на все ваши вопросы и комментарии.

Также мы благодарим всех, кто оставил свои контактные данные для индивидуальной связи. Мы обязательно свяжемся с вами в ближайшее время, если еще не успели это сделать!



Вопросы к застройщику

Качество строительства

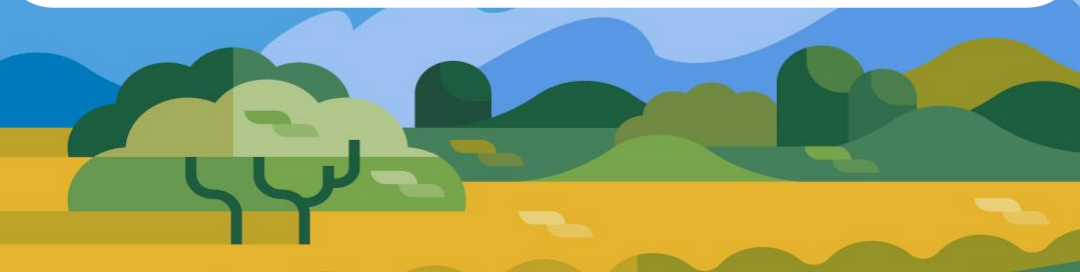
Мы придаем большое значение качеству строительства в нашем посёлке. Все этапы строительства сопровождаются тщательным контролем инженера строительного надзора, и любые выявленные отклонения оперативно устраняются подрядчиками. Мы учитываем опыт прошлых проектов и постоянно совершенствуем инженерные и технические решения, чтобы обеспечить надежность и долговечность всех объектов.

Выполнение обязательств

Мы всегда внимательно относимся к запросам наших клиентов и стремимся выполнять все взятые на себя обязательства в заявленный срок. Если у вас возник какой-либо индивидуальный вопрос, мы готовы обсудить его с вами и найти оптимальное решение. Комфортная жизнь в поселках о ФАКТ. — наш главный приоритет.

Магазин

Изначально проектом была предусмотрена возможность использовать магазин, расположенный на территории соседнего коттеджного посёлка «Прилесный». Мы благодарим вас за обратную связь по этому вопросу, в будущих проектах мы будем стремиться предусматривать место под магазин на старте реализации коттеджного поселка.



Инфраструктура и благоустройство

Спортивная зона, с проектом которой мы знакомили вас в 2024 году, уже находится на стадии строительства, завершение работ запланировано на 3 квартал 2025 года.



Вопросы к обслуживанию и сервису в поселке

Внутрипоселковые проезды

Осенью 2024 года проводился ямочный ремонт дороги от КПП до Хапо -Ое. Ямочный ремонт проводился с использованием технологии укладки асфальта, отремонтировали 350 метров дороги, о чем информировали жителей в дайджесте новостей в сообществе поселка в ВК.

При необходимости, работы по восстановлению дорожного покрытия будут проведены и в 2025 году.

Чистка канав

В осенний и зимний периоды 2024 года Сервисная Компания внимательно следила за состоянием дренажных канав и регулярно проводила очистку канав и трубопересечек.

Покос травы и борщевика

Летом 2025 года, как и в летний сезон прошлого года, мы вновь планируем ряд мероприятий, направленных на борьбу с борщевиком и контроль заросших заброшенных участков.



Уборка снега

Работы по уборке снега на территории КП Прилесный Стиль проводятся регулярно. В 2024 году Сервисная Компания отремонтировала и ввела в эксплуатацию большой трактор МТЗ. В зимний сезон 2024/2025г. коттеджный поселок Прилесный Край и Прилесный стиль обслуживают 3 единицы техники, и, в случае необходимости, для очистки привлекаются подрядные организации. План уборки поселка вы можете посмотреть на нашем сайте в разделе [полезные документы](#). Сервисная Компания старается удовлетворить всех жителей поселка и часто внеурочно и без выходных дней выполняет работы по очистке снега в поселке, особенно в моменты острой необходимости и снегопада. Подробный отчет по уборке снега в декабре 2024 и январе 2025 года можно [посмотреть на сайте](#).

Охрана поселка и работа камер

Автоматический въезд на территорию коттеджного поселка "Прилесный Стиль" осуществляется с использованием системы считывания номеров. К сожалению, камеры считывания очень чувствительны к погодным условиям, в связи с чем система периодически работает нестабильно. Сервисная Компания изучала альтернативные инструменты обеспечения бесконтактного проезда, и, в декабре 2024 года, установила дополнительную систему по средствам радиометок, которая позволит дублировать работу камеры считывания номеров. Это поможет минимизировать случаи сбоев в работе. В данный момент запущен тестовый режим новой системы, среди жителей проводится сбор заявлений на выдачу радиометок.



Собаки без поводка

Мы внимательно относимся к подобным ситуациям, и все случаи, связанные с собаками без поводка, не остаются без внимания сотрудников Сервисной Компании. Соответствующие сообщения были направлены в контролирующие органы, такие как полиция и органы гос. надзора в области обращения с животными. Также владельцам животных была доведена информация об ответственности за нарушение правил содержания питомцев.

Электроснабжение

В данный момент в коттеджном поселке проводится модернизация сетей. По окончании работ и увеличению мощности, перебои с подачей электроэнергии будут локализованы.

Качество сервиса – каталог услуг Сервисной Компании

В 2024 году мы работали над улучшением сервиса на нескольких уровнях: [от коммуникации жителей с управляющим поселка и службой сервиса до модернизации](#). Теперь обращения в мобильном приложении стали полноценным мессенджером для общения с Сервисной Компанией, а после завершения общения вы можете оценить результат работы с ним. Мы стремимся отвечать на каждый ваш вопрос в максимально короткий срок: давать обратную связь не позднее 1 рабочего дня после поступления обращения. Некоторые вопросы требуют больше времени на ответ, о чем наши специалисты также предупреждают при общении с вами.



Качество сервиса – каталог услуг Сервисной Компании

Если на ваш запрос к управляющему или в Службу Сервиса не дали обратной связи в течение 1 рабочего дня, напишите, пожалуйста, нам на электронную почту service1@fakt-group.ru.

С перечнем основных услуг, оказываемых Сервисной Компанией Вы всегда можете ознакомиться [на сайте компании](#), [с перечнем дополнительных услуг](#).

Работа управляющего поселком

Благодарим за высокую оценку работы команды коттеджного поселка Прилесный Стиль. Ваше мнение мотивирует сотрудников Сервисной Компании на дальнейшую активную работу для комфортного проживания жителей в посёлке.

Мобильное приложение

В 2024 году, Сервисная Компания провела комплекс работ по модернизации функций мобильного приложения. Подробнее с новыми функциями можно ознакомиться в нашей [презентации](#).



Подключение газа

Подключиться к газовой магистрали вы можете двумя способами:

- заказать услугу “под ключ” (включает в себя оформление документации и проведение строительно-монтажных работ);
- или получить Технические Условия (ТУ) и заключить соглашение о техническом надзоре над работами на общих территориях поселка с Сервисной Компанией, после чего вы сможете выполнить подключение самостоятельно.

Обращаем внимание, что выдача ТУ на подключение к газовой магистрали, с указанием точки подключения, находится в зоне компетенций АО «Газпром газораспределение Ленинградская область». Сервисная компания может предоставить справочную информацию о прохождении внутриселкового газопровода.

По вопросам, связанным с газификацией вы всегда можете обратиться в Службу Сервиса ФАКТ.:

- Тел. +7 (812) 421-93-93 (Пн - Пт | 10:00 – 18:00)
- service3@fakt-group.ru
- [Мобильное приложение](#)

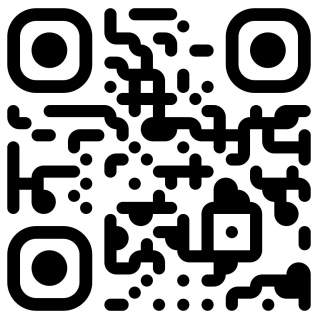


Уважаемые жители, напоминаем, что наш опрос является анонимным. Если вдруг вы не нашли ответ на свой вопрос или комментарий, это значит, что мы не до конца его поняли. Просим вас формулировать запросы более конкретно, чтобы мы могли на них точно и предметно ответить.

Мы обязательно продолжим делиться с вами новостями о предстоящих изменениях и улучшениях в ваших коттеджных поселках. Просим вас продолжить активно участвовать в будущих опросах — ваше мнение помогает нам совершенствоваться и учитывать все важные моменты!

По вопросам вы можете обратиться в Службу Сервиса ФАКТ.:

- Тел. [+7 \(812\) 421-93-93](tel:+7(812)421-93-93) (Пн - Пт | 10:00 – 18:00)
- service2@fakt-group.ru
- [Мобильное приложение](#) и подробную инструкцию по его установке можно скачать здесь или перейти по QR-коду





**СПАСИБО ЗА ВАШУ
ОБРАТНУЮ СВЯЗЬ!**

**ВЫ ПОМОГАЕТЕ НАМ
СТАТЬ ЛУЧШЕ!**

