



# РЕЗУЛЬТАТЫ ОПРОСА NPS

КОТТЕДЖНЫЙ ПОСЁЛОК  
«Любимово»

ФЕВРАЛЬ 2025

## Уважаемые жители посёлка «Любимово»!

В начале 2025 года компания «ФАКТ.» провела уже традиционный ежеквартальный опрос NPS (готовность рекомендовать нас своим друзьям и знакомым). Выражаем благодарность всем, кто принял участие в опросе – с помощью вашей обратной связи мы выявляем точки роста компании и улучшаем условия жизни в коттеджных посёлках «ФАКТ.». Мы очень рады вашей активности, и стараемся обстоятельно отвечать на все ваши вопросы и комментарии.

Также мы благодарим всех, кто оставил свои контактные данные для индивидуальной связи. Мы обязательно свяжемся с вами в ближайшее время, если еще не успели это сделать!



# Вопросы к застройщику

## Благоустройство

Мы продолжаем работать над улучшением внешнего вида посёлка и созданием комфортной среды для наших жителей. В планах на 2025 год — обустройство зоны отдыха возле административного здания, а также высадка деревьев. Мы уверены, что эти изменения сделают наш коттеджный поселок еще более уютным и комфортным для жителей.

## Партнеры

Мы сотрудничаем только с проверенными подрядчиками, которые зарекомендовали себя как надежные партнеры. Тем не менее, мы всегда готовы прислушиваться к вашим замечаниям и в дальнейшем примем дополнительные меры для более тщательного контроля всех этапов строительства. Наша цель — обеспечить лучший результат для наших клиентов и сделать каждый проект максимально качественным и надежным.



## Магазин

Концепция проекта не предусматривает строительство магазина, но мы с радостью поддержим собственников или сторонних предпринимателей, которые будут заинтересованы в создании магазина. Мы готовы обсудить условия передачи в аренду участка рядом с административным зданием, который предусмотрен под потенциальное строительство магазина товаров первой необходимости. При наличии арендатора мы подготовим площадку и обеспечим условия для работы такого магазина.

## Общественный транспорт

Что касается подхода к электричке, на месте старого КПП в проекте установлены ворота и калитка, а сервисной компанией был установлен GSM модуль с электромагнитным замком. К сожалению, из-за технических неполадок и нестабильности связи нам не удалось запустить проход в декабре. Проход будет открыт в апреле 2025 года.

## Пешеходные дорожки

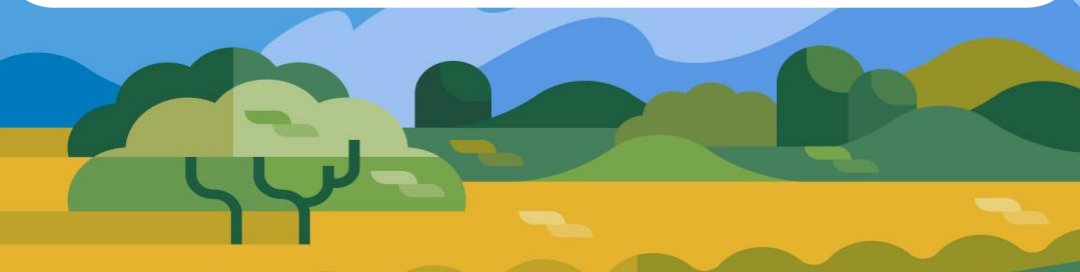
Пешеходные дорожки не были предусмотрены и заявлены в проекте “Любимово”. Заданная ширина внутрипоселковых проездов, к нашему сожалению, не позволяет выделить тротуарные дорожки в процессе его реализации.



## **Выполнение обязательств ФАКТ.**

Мы всегда внимательно относимся к запросам наших клиентов и стремимся выполнять все взятые на себя обязательства в заявленные сроки.

Если у вас возник какой-либо индивидуальный вопрос, связанный с действиями нашей компании или подрядчиков, мы готовы обсудить его с вами и найти оптимальное решение. Комфортная жизнь в поселках о ФАКТ. — наш главный приоритет.



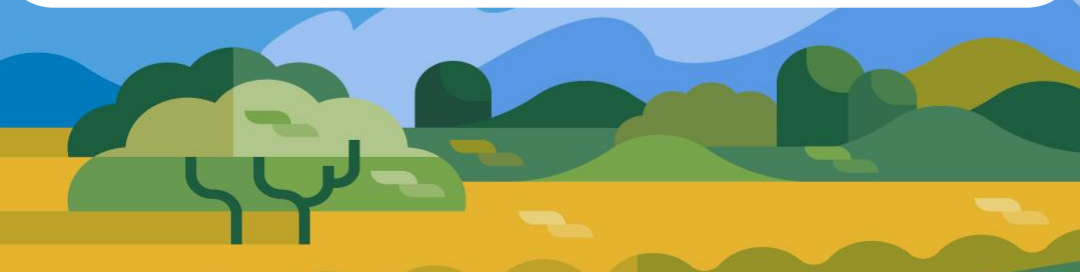
## Вопросы к обслуживанию и сервису в поселке

### Уборка дорог в зимний период

Уборка снега с проездов и общественных зон — это работа первого приоритета для Сервисной компании в зимний период. Мы подключаем все ресурсы для очистки проездов.

Снежный покров убирается при достижении 15 см. В первую очередь очищаются основные проезды, далее – прилегающие, а затем – тупики. Все рабочие поселка выводятся на уборку брустеров (насыпей), образованных тракторами.

План уборки поселка вы можете посмотреть [на нашем сайте](#) в разделе полезные документы.



## Шлагбаум

Сервисной компанией была произведена установка нового шлагбаума и настройка оборудования, ведется постоянный контроль за системой.

Проведен дополнительный инструктаж с частным охранным предприятием, работающим в поселке. На данный момент система работает в штатном режиме и без сбоев.

План уборки поселка вы можете посмотреть [на нашем сайте](#) в разделе полезные документы.

## Работа сотрудников управляющей компании

Благодарим вас за высокую оценку работы сотрудников.



Уважаемые жители, напоминаем, что наш опрос является анонимным. Если вдруг вы не нашли ответ на свой вопрос или комментарий, это значит, что мы не до конца его поняли. Просим вас формулировать запросы более конкретно, чтобы мы могли на них точно и предметно ответить.

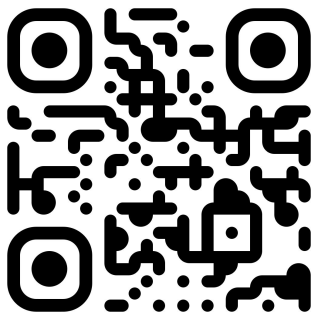
---

Мы обязательно продолжим делиться с вами новостями о предстоящих изменениях и улучшениях в ваших коттеджных поселках. Просим вас продолжить активно участвовать в будущих опросах — ваше мнение помогает нам совершенствоваться и учитывать все важные моменты!

---

По вопросам вы можете обратиться в Службу Сервиса ФАКТ.:

- Тел. [+7 \(812\) 421-93-93](tel:+7(812)421-93-93) (Пн - Пт | 10:00 – 18:00)
- [service2@fakt-group.ru](mailto:service2@fakt-group.ru)
- [Мобильное приложение](#) и подробную инструкцию по его установке можно скачать [здесь](#) или перейти по QR-коду







**СПАСИБО ЗА ВАШУ  
ОБРАТНУЮ СВЯЗЬ!**

**ВЫ ПОМОГАЕТЕ НАМ  
СТАТЬ ЛУЧШЕ!**

