

ДАЙДЖЕСТ НОВОСТЕЙ ЗА 2024

КОТТЕДЖНЫЙ ПОСЁЛОК
«СОСНОВЫЙ ПЛЯЖ»

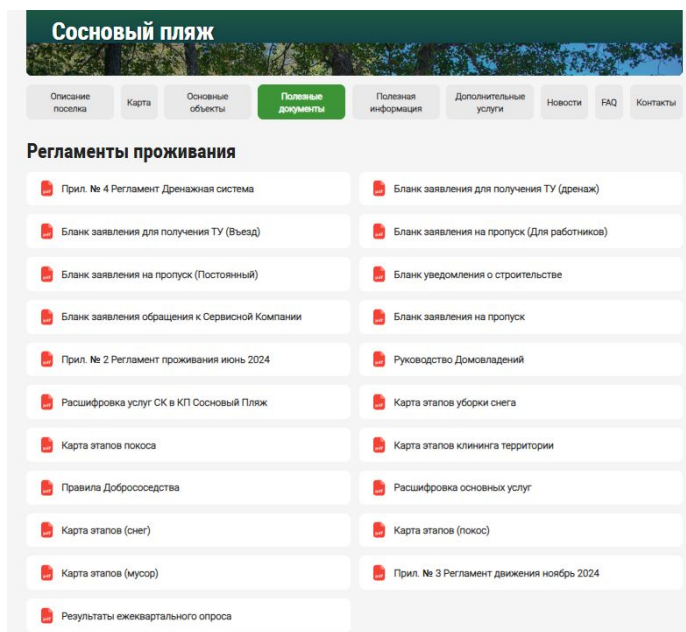


2024

Уважаемые жители посёлка «СОСНОВЫЙ ПЛЯЖ»!

□ С целью повышения информирования жителей разработаны и размещены на сайте СК green-uk.ru/poselki/sosnovyy_plyazh:

1. Раздел “Основные услуги эксплуатации поселков”.
2. Правила добрососедства
3. Упрощено “Руководство домовладельца”
4. Регламент эксплуатации поселка.
5. Регламент дополнили картами проведения работ.



Правила добрососедства



Дружелюбие

Улыбка и фраза "Добрый день!" делают приятным и день вашего соседа, и ваш! Жить в поселке комфортно и интересно, когда соседи здороваются и общаются друг с другом, встречаются на праздниках, уважительно решают общие вопросы.

Забета о детях

Каждый ребенок - это личность, мыслящая и многогранная. Давайте поможем нашим детям, познавая мир, развивая уважение к себе, друзьям, соседям и к людям, создающим чистоту и уют в поселке. Расскажите детям, что громкий разговор может потревожить спящего ребенка в соседнем доме, а выброшенная обертка от конфеты нарушит гармонию.

Домашние животные

Мы любим животных и рады, что в загородном доме может проживать много собак и кошек. Защитите ваших питомцев: не отпускайте их на самоволгу. Проверьте заботу о даче и не выгуливайте собак на детских и спортивных площадках. Уважайте соседей: убирайте за животными во время прогулок.

Чистота

Чистота и красота вокруг начинается с нас самих: не оставляйте мусор на территории отдыха, используйте урны.

Курение

Курение - это ваш выбор, а не окружающих вас людей. Курение вредно для здоровья и часто становится причиной пожара. В нашем поселке недопустимо курение на территории отдыха, детских и спортивных площадках.

Тишина

По закону нельзя шуметь в будние дни с 21.00 до 8.00 и в выходные с 22.00 до 10.00. Но лучше не шуметь вообще. Если у вас будет праздник и гости - предупредите соседей.

Частная жизнь

Уважайте приватность соседей - уверены, что им, как и вам, неприятно, когда за личную жизнь на частном участке наблюдают посторонние, гуляющие по поселку.

Зоны отдыха

Дом - это не только ваш участок, но и территория вокруг него. Бережно относитесь к зонам благоустройства в поселке: пользуйтесь оборудованием детской площадки, тренажерами, скамейками именно по назначению.

Перечень основных УСЛУГ Сервисной компании по эксплуатации и управлению территорией КП Сосновый пляж.

Разделы владения на оплату услуг Сервисной компании

1. Управление территорией
2. Содержание объектов инфраструктуры
3. Содержание проводов.
4. Клининг территории.
5. Организация КПТ

Расшифровка услуг Сервисной компании

ЭКСПЛУАТАЦИЯ КП				
№	Наименование работ	Раздел владения	Периодичность	Месяца в году
1. Административно – хозяйственные помещения				
1.1.	Внеочередной уборка административного помещения	4	1 раз в неделю	12
1.2.	Косметический ремонт административного здания	2	По мере	12
1.3.	Капитальный ремонт административного здания	2	по необходимости	12
1.4.	Обслуживание ЛОС	2	1 раз в год	март-ноябрь
2. Содержание КПТ, камер видео наблюдения, ограждения периметра поселка				
Обслуживание шлагбаумов и системы видеонаблюдения, GSM модуля				
2.1.	Визуальный контроль, проверка исправности электроники и ПО	5	Ежедневно	12
2.2.	Ремонт камер	5		12
2.3.	Ремонт GSM модуля	5		12
2.4.	Обслуживание лазерного покрытия шлагбаума и калитки	5	По необходимости	Май-сентябрь
2.5.	Ремонт шлагбаума	5		12
2.6.	Ремонт калитки	5		12
Обслуживание ограждения периметра поселка				
2.7.	Визуальный контроль. Проверка целостности ограждения	5	1 раз в 2 недели и по заявке БСУ	12
2.8.	Ремонт столбов, укрепление и замена стоек	5		12
2.9.	Растри и вывоз увядших веток и стволов деревьев на ограждении	5	По необходимости	12
Помещение оранжи				
2.1.	Внеочередная уборка помещения оранжи	4	1 раз в неделю	12
2.2.	Уборка мусора, сушка веток, листья с прилегающей территории КПТ на крыльце здания	4	Ежедневно	12
2.3.	Косметический ремонт помещения	5	По необходимости	Ноябрь-март
2.4.	Косметический ремонт финишного наружного покрытия стен	5	По мере 1 раз в 4 года	Май-сентябрь
2.5.	Обслуживание лазерного покрытия крыльца	5	По необходимости	Май-сентябрь
2.6.	Капитальный ремонт здания КПТ	5	По необходимости	12
2.7.	Отмена биометриета	5	1 раз в 3 месяца	12

«Сосновый Пляж» последовательность покоса травы



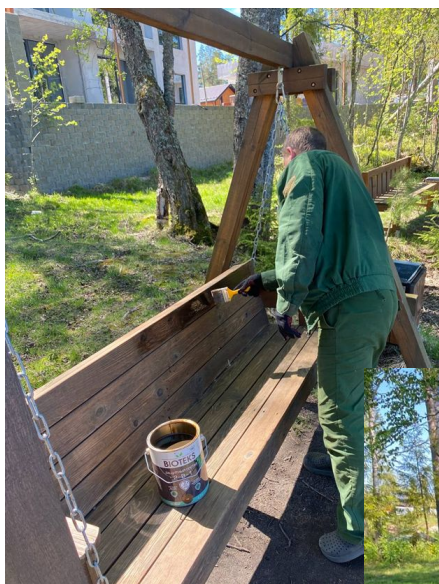
В 2024 году Сервисная компания провела досуговые мероприятия и детские праздники:

- ★ Открытие летнего сезона
- ★ SAPday в поселке



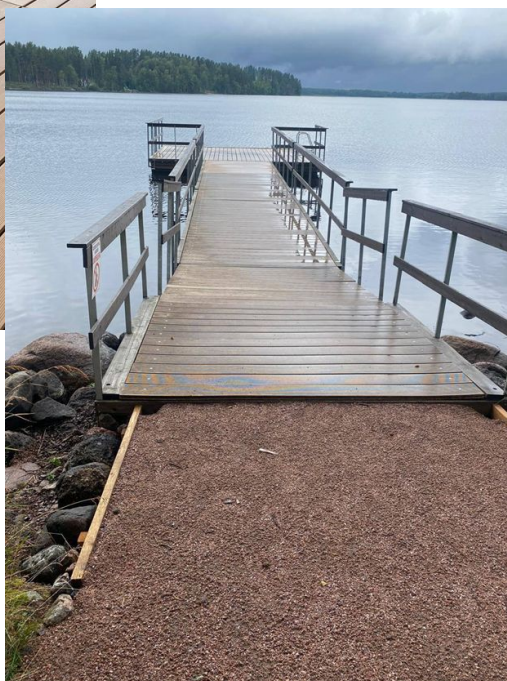
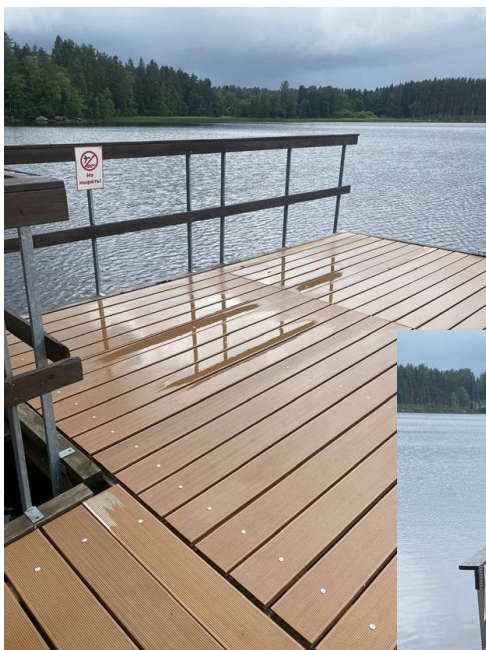
В 2024 году Сервисная компания дополнительно к регулярным регламентным работам:

★ Произвели ремонт и обновление
лакокрасочных покрытий малых
архитектурных форм



★ Произвели замену настила пирса

★ Произвели ремонт и обновление лакокрасочного покрытий ограждения пирса

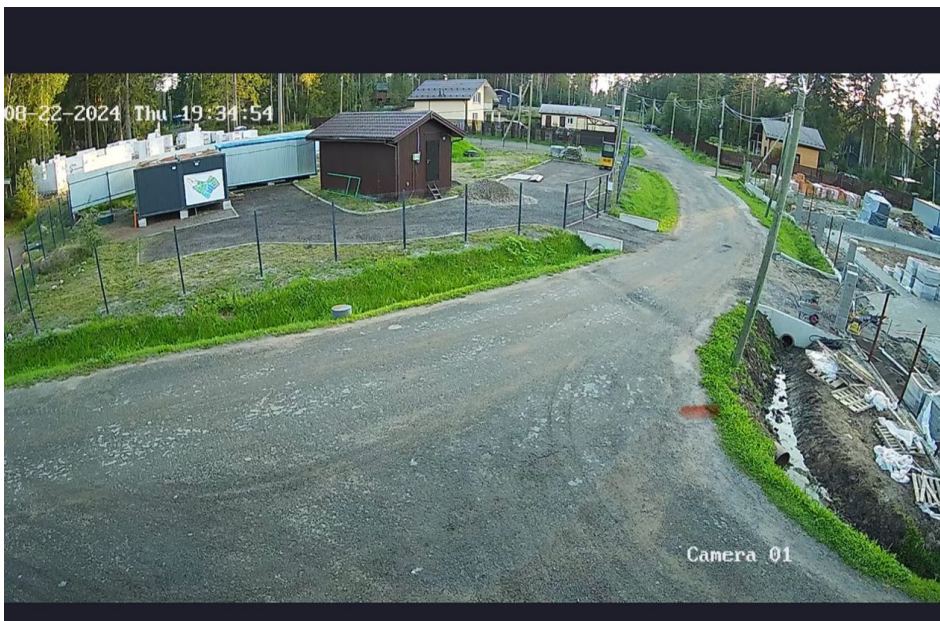


★ Произвели монтаж двух фонарей для освещения детской площадки

★ Произвели замену 6 неисправных фонарей уличного освещения



★ С целью повышения контроля безопасности поселка установили камеру видеонаблюдения на хозяйственную зону



- ★ С целью улучшения коммуникаций с жителями установили информационный стенд, содержащий полезную информацию.
- ★ Произвели ремонт конструкции под



**СПАСИБО ЗА ВАШУ
ОБРАТНУЮ СВЯЗЬ!**

**ВЫ ПОМОГАЕТЕ НАМ
СТАТЬ ЛУЧШЕ!**

